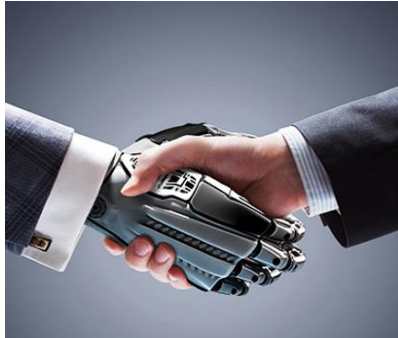


มาตรการส่งเสริมการลงทุน เพื่อปรับปรุงประสิทธิภาพการผลิต



สังวรณ์ สุขสำราญ

นักวิชาการส่งเสริมการลงทุน ชำนาญการ

ศูนย์เศรษฐกิจการลงทุนภาคที่ ๖

สำนักงานคณะกรรมการส่งเสริมการลงทุน

มาตรการส่งเสริมการลงทุนเพื่อปรับปรุงประสิทธิภาพการผลิต


- มาตรการส่งเสริมการลงทุนเพื่อการประหยัดพลังงาน การใช้พลังงานทดแทน หรือการลดผลกระทบต่อสิ่งแวดล้อม

- มาตรการส่งเสริมการลงทุนเพื่อการปรับเปลี่ยนเครื่องจักรเพื่อเพิ่มประสิทธิภาพการผลิต

- มาตรการส่งเสริมการลงทุนเพื่อการวิจัยและพัฒนาหรือออกแบบทางวิศวกรรมเพื่อปรับปรุงประสิทธิภาพ

- มาตรการส่งเสริมการลงทุนเพื่อการยกระดับอุตสาหกรรมเกษตรไปสู่มาตรฐานระดับสากล

เงื่อนไขและสิทธิประโยชน์ของมาตรการส่งเสริมการปรับปรุงประสิทธิภาพ

- ใช้กับกิจการที่ดำเนินการอยู่แล้ว ไม่ว่าจะได้รับการหรือไม่ได้รับการส่งเสริม
 - หากไม่ได้รับส่งเสริม ต้องเป็นประเภทกิจการที่ประกาศให้การส่งเสริมในวันที่ยื่นขอรับการส่งเสริม  ประเภทกิจการที่ให้การส่งเสริมการลงทุน
 - โครงการที่ได้รับการส่งเสริมอยู่เดิมสามารถยื่นขอรับสิทธิได้ เมื่อระยะเวลายกเว้น/ลดหย่อนภาษีเงินได้ฯ สิ้นสุดแล้ว หรือเป็นโครงการที่ไม่ได้รับยกเว้นภาษีเงินได้ฯ ยกเว้นประเภทกิจการที่มีนโยบายเฉพาะที่จะไม่ให้สิทธิและประโยชน์ตามที่สำนักงานกำหนด
- ขนาดการลงทุน (ไม่รวมค่าที่ดินและทุนหมุนเวียน) ≥ 1 ล้านบาท
 - ถ้าเป็น SMEs ≥ 5 แสนบาท
 - ผู้ประกอบการที่จะเข้าข่ายเป็นผู้ประกอบการ SMEs ต้องมีหลักเกณฑ์ดังนี้
 - เมื่อรวมกิจการทั้งหมดทั้งที่ได้รับการส่งเสริมและไม่ได้รับการส่งเสริมแล้วผู้ขอรับการส่งเสริมต้องมีสินทรัพย์ถาวรสุทธิหรือขนาดการลงทุนไม่รวมค่าที่ดินและทุนหมุนเวียนไม่เกิน 200 ล้านบาท
 - ต้องถือหุ้นโดยบุคคลธรรมดาสัญชาติไทยเป็นสัดส่วนไม่น้อยกว่าร้อยละ 51 ของทุนจดทะเบียน

สิทธิประโยชน์และเงื่อนไข

สิทธิประโยชน์

- ยกเว้นอากรขาเข้าเครื่องจักร
- ยกเว้นภาษีเงินได้ฯ 3 ปี เป็นสัดส่วน 50% ของเงินลงทุนในการปรับปรุงโดยไม่รวมค่าที่ดิน/ทุนหมุนเวียน ทั้งนี้ ให้ได้รับยกเว้นภาษีเงินได้ฯ จากรายได้ของกิจการที่ดำเนินการอยู่เดิม (กรณีใช้เครื่องจักรในประเทศ $\geq 30%$ จะให้ได้รับยกเว้นภาษีเงินได้ฯ เป็นสัดส่วน 100%)
- ระยะเวลายกเว้นภาษีเงินได้ฯ ให้นับจากวันที่มีรายได้ภายหลังได้รับบัตรส่งเสริม

เงื่อนไข

- ต้องดำเนินการให้แล้วเสร็จภายใน 3 ปี นับจากวันที่ออกบัตรส่งเสริม
- ต้องดำเนินการให้ได้ตามตัวชี้วัดที่กำหนด เช่น การลดลงของต้นทุนทางตรงต่อหน่วยการผลิต, การเพิ่มขึ้นของอัตราการได้มา (Yield), การลดของเสียจากกระบวนการผลิต เป็นต้น
- ต้องยื่นขอรับการส่งเสริมภายในปี 2563

หลักเกณฑ์ในการพิจารณาเรื่องการประหยัดพลังงานหรือลดผลกระทบต่อสิ่งแวดล้อม

	ตัวชี้วัด
<ul style="list-style-type: none"> ด้านการประหยัดพลังงาน 	<ul style="list-style-type: none"> การใช้พลังงานต้องลดลงตามสัดส่วนที่กำหนด มูลค่าของพลังงานที่ประหยัดได้ต้องไม่น้อยกว่ามูลค่าภาษีเงินได้นิติบุคคลที่จะได้รับยกเว้น
<ul style="list-style-type: none"> ด้านการนำพลังงานทดแทนมาใช้ในกิจการ 	<ul style="list-style-type: none"> มีการเปลี่ยนมาใช้พลังงานทดแทนตามชนิดที่กำหนดเพื่อทดแทนการใช้พลังงานฟอสซิล
<ul style="list-style-type: none"> ด้านผลกระทบต่อสิ่งแวดล้อม 	<ul style="list-style-type: none"> ปริมาณการระบายสารมลพิษอากาศ หรือปริมาณการระบายน้ำทิ้ง หรือปริมาณสารมลพิษในน้ำทิ้งลดลงตามความเหมาะสมในเชิงเทคโนโลยีที่ใช้

หลักเกณฑ์ในการพิจารณาเรื่องการปรับเปลี่ยนเครื่องจักรเพื่อเพิ่มประสิทธิภาพการผลิต

การปรับเปลี่ยนเครื่องจักรในสายการผลิต เช่น การติดตั้งหุ่นยนต์ ชุดป้อนวัตถุดิบอัตโนมัติ หรือการปรับเปลี่ยนเทคโนโลยี ทำให้คุณภาพผลิตภัณฑ์ดีขึ้น หรือการนำระบบดิจิทัลมาใช้เพื่อปรับปรุงประสิทธิภาพ

ตัวชี้วัด

- ต้นทุนทางตรงต่อหน่วยการผลิต
- อัตราการได้มา (Yield)
- ตัวชี้วัดผลผลิตภาพแรงงานเชิงมูลค่าเพิ่ม
- ตัวชี้วัดประสิทธิภาพโดยรวมของเครื่องจักร

มาตรการพิเศษเพื่อกระตุ้นให้ใช้เครื่องจักรระบบอัตโนมัติ

- ให้ทุกประเภทกิจการทั้งกลุ่ม A, B (ยกเว้นกิจการที่มีนโยบายพิเศษ เช่น การประกอบรถยนต์)
- เพิ่มสิทธิประโยชน์จาก Cap 50% เป็น 100% กรณีใช้เครื่องจักรหรือระบบอัตโนมัติภายในประเทศไม่น้อยกว่า 30% ของมูลค่าเครื่องจักร

หลักเกณฑ์ในการพิจารณาเรื่องการวิจัยและพัฒนา หรือออกแบบทางวิศวกรรมเพื่อปรับปรุงประสิทธิภาพ

ขอบข่าย	ตัวอย่าง	ตัวชี้วัด
<ul style="list-style-type: none"> การลงทุนวิจัยและพัฒนาเพื่อปรับปรุงประสิทธิภาพ 	<ul style="list-style-type: none"> การลงทุนเพื่อให้มีการพัฒนาผลิตภัณฑ์เพื่อให้มีการใช้งานหรือคุณสมบัติที่ดีกว่าเดิม การพัฒนาผลิตภัณฑ์ต้นแบบรุ่นใหม่ 	<p>จะต้องมีการลงทุนหรือค่าใช้จ่ายด้านการวิจัยและพัฒนาหรือออกแบบทางวิศวกรรม ไม่น้อยกว่าร้อยละ 1 ของยอดขายรวมใน 3 ปี แรก (หรือร้อยละ 0.5 ในกรณีที่ เป็นผู้ประกอบการ SMEs) นับจากวันที่ยื่นขอรับการส่งเสริม</p>
<ul style="list-style-type: none"> การออกแบบทางวิศวกรรมเพื่อปรับปรุงประสิทธิภาพ 	<ul style="list-style-type: none"> การออกแบบกระบวนการผลิตให้มีประสิทธิภาพมากขึ้น การออกแบบกระบวนการผลิตเพื่อลดของเสียจากการผลิต 	

หลักเกณฑ์ในการพิจารณาเรื่องการยกระดับอุตสาหกรรมเกษตร ไปสู่ระดับมาตรฐานสากล

ขอบข่าย	หลักเกณฑ์/ตัวชี้วัด
<p>การยกระดับอุตสาหกรรมเกษตร ไปสู่ระดับมาตรฐานสากล</p>	<ul style="list-style-type: none"> จะต้องได้รับการรับรองมาตรฐานด้านการเกษตรระดับสากล เช่น มาตรฐานการปฏิบัติทางการเกษตรที่ดี (Good Agriculture Practices :GAP), มาตรฐานการรับรองป่าไม้ตามแนวทางขององค์การพิทักษ์ป่าไม้ (Forest Stewardship Council : FSC) , มาตรฐานระบบการจัดการความปลอดภัยอาหาร (ISO 22000), มาตรฐานผลิตภัณฑ์อุตสาหกรรมระบบการจัดการป่าไม้แบบยั่งยืน (ISO 14061 Sustainable Forest Management System : SFM) เป็นต้น

วิธีการยื่นขอ ด้านประหยัดพลังงานฯ การวิจัย และการยกระดับการเกษตร



การประหยัดพลังงานฯ

- คำขอรับการส่งเสริมทั่วไป
(F PA PP 01-06)
- แบบประกอบคำขอฯ
(F PA PP 28-03)



การวิจัยฯ

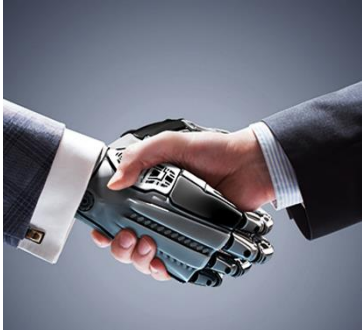
- คำขอรับการส่งเสริมทั่วไป
(F PA PP 01-06)
- แบบประกอบคำขอฯ
(F PA PP 38-03)



การยกระดับการเกษตร

- คำขอรับการส่งเสริมทั่วไป
(F PA PP 01-06)

วิธีการยื่นขอฯ ในกลุ่มปรับเปลี่ยนเครื่องจักร/ระบบอัตโนมัติ



เอกสารที่ใช้

- คำขอรับการส่งเสริมทั่วไป
(F PA PP 01-06)
- แบบประกอบคำขอฯ
(F PA PP 30-02)

ข้อมูลและเอกสารประกอบการพิจารณา



1

วัตถุประสงค์การดำเนินงาน ระยะเวลา และ
ขั้นตอนการดำเนินงาน

2

รายละเอียดการใช้หุ่นยนต์และระบบอัตโนมัติ พร้อม
- ขั้นตอนการผลิต/บริการของโครงการที่ขอรับการส่งเสริม
- แผนภูมิ เช่น Plant Layout และ/หรือแบบ (Drawing) ระบุส่วนที่ใช้

3

แหล่งที่มาของเทคโนโลยี
เช่น รายละเอียดเทคโนโลยี การออกแบบ ผู้ออกแบบ

4

รายละเอียดเครื่องจักร/เครื่องมือ/อุปกรณ์/
ซอฟต์แวร์ โดยระบุจำนวน มูลค่า และแหล่งผลิต



Q&A

www.boei.go.th