




49/21-22 ถ.ศรีวิชัย ต.มะขามเตี้ย อ.เมือง จ.สุราษฎร์ธานี 84000 โทรศัพท์ 077-404600 โทรสาร 077-404699
E- mail : surat@boi.go.th : <http://surat@boi.go.th>

ฉบับที่ 12/2558 ประจำเดือน ธันวาคม 2558

สรุปการลงทุนภาคใต้ตอนบนปี 2558 ปีโอไออนุมัติให้การส่งเสริมการลงทุนในภาคใต้ตอนบน 64 โครงการ

การลงทุนในภาคใต้ตอนบนปี 2558 มีโครงการที่ได้รับการส่งเสริมการลงทุนจำนวนทั้งสิ้น 64 โครงการ เงินลงทุนจำนวน 15,595 ล้านบาท การจ้างงาน 5,264 คน เป็นการลงทุนในกิจการเกษตรและผลผลิตทางการเกษตรจำนวนมากที่สุดจำนวน 37 โครงการ มูลค่าการลงทุนจำนวน 8,320 ล้านบาท รองลงมาเป็นอุตสาหกรรมประเภทบริการและสาธารณูปโภคจำนวน 22 โครงการ มูลค่าการลงทุนจำนวน 7,324 ล้านบาท อุตสาหกรรมเหมืองแร่เชรามิกส์และโลหะขั้นมูลฐานจำนวน 3 โครงการ มูลค่าการลงทุน 309 ล้านบาท อุตสาหกรรมซอฟต์แวร์จำนวน 2 โครงการ มูลค่าการลงทุน 6 ล้านบาท ที่ตั้งโครงการส่วนใหญ่ยังอยู่ใน จังหวัดสุราษฎร์ธานีสูงสุด รองลงมา จังหวัดภูเก็ต จังหวัดนครศรีธรรมราช จังหวัดชุมพร จังหวัดกระบี่ จังหวัดระนอง และจังหวัดพังงา

โครงการที่มีขนาดการลงทุนสูงสุดในปี 2558 เป็นกิจการสวนสนุก เงินลงทุนประมาณ 1,440 ล้านบาท ที่ตั้งโครงการจังหวัดภูเก็ต ของ ROGER RENSCH TEYNOLDS III รองลงมา คือ กิจการผลิตไก่อุ่นและไก่ไข่ เงินลงทุนประมาณ 1,288 ล้านบาท ของบริษัท ซีพีเอฟ(ประเทศไทย)จำกัด(มหาชน) ที่ตั้งโครงการจังหวัดระนอง และกิจการศูนย์แสดงศิลปวัฒนธรรม เงินลงทุนประมาณ 1,137 ล้านบาท ที่ตั้งโครงการจังหวัดภูเก็ต

				เพิ่ม/(ลด)
	2556	2557	2558	%
จำนวนโครงการ	72	68	64	-6
เงินลงทุน(ล้านบาท)	45,177.9	16,629.5	15,959.0	-4
การจ้างงานไทย(คน)	3,965	2,828	5,264	86

โครงการที่อยู่ระหว่างการพิจารณาขอรับการส่งเสริมการลงทุนในภาคใต้ตอนบนจำนวน 72 โครงการ ได้แก่ เชื้อเพลิงชีวมวลจำนวน 28 โครงการ น้ำมันปาล์มจำนวน 18 โครงการ ยางแท่งจำนวน 4 โครงการ ดีเซลสีเขียวจำนวน 3 โครงการ ไฟฟ้าจากก๊าซชีวภาพจำนวน 3 โครงการ โรงแรมจำนวน 2 โครงการ ข้าทะเลหมูจำนวน 2 โครงการ น้ำยางข้น, ที่นอนจากยางพารา, ผลไม้แช่แข็ง, ผลไม้อบแห้ง, ขวดพลาสติก, สิ่งทอ, มีดตัดยาง, Refuse Derived Fuel, ซอส, ผลิตภัณฑ์กึ่ง, อาหารพร้อมรับประทาน และต่อเรือ



จำนวนโครงการที่ได้รับอนุมัติให้การส่งเสริมแยกตามจังหวัดและประเภทกิจการ

จังหวัด	ประเภทกิจการ															
	หมวด 1		หมวด 2		หมวด 3		หมวด 4		หมวด 5		หมวด 6		หมวด 7		รวม	
	2557	2558	2557	2558	2557	2558	2557	2558	2557	2558	2557	2558	2557	2558	2557	2558
สุราษฎร์ธานี	10	17	-	2	-	-	-	-	-	-	3	-	12	3	25	22
ภูเก็ต	-	1	-	-	-	-	1	-	2	2	-	-	6	12	9	15
นครศรีธรรมราช	2	8	1	-	-	-	-	-	-	-	2	-	5	6	10	14
ชุมพร	3	6	-	-	-	-	-	-	-	-	-	-	6	1	9	7
กระบี่	-	3	-	1	-	-	-	-	-	-	-	-	4	-	4	4
พังงา	1	1	-	-	-	-	-	-	-	-	-	-	-	-	1	1
ระนอง	1	1	1	-	-	-	-	-	-	-	-	-	8	-	10	1
รวม	17	37	2	3	-	-	1	-	2	2	5	-	41	22	68	64
มูลค่าเงินลงทุนรวม(ล้านบาท)	3,295.5	8,320	178	309	-	-	9	-	4.7	6	802	-	12,349.3	7,324	16,629.5	15,959

หมายเหตุ	หมวด 1 เกษตรกรรมและผลิตผลการเกษตร	หมวด 2 เหมืองแร่เซรามิกส์และโลหะขั้นมูลฐาน	หมวด 3 อุตสาหกรรมเบา
	หมวด 4 ผลิตภัณฑ์โลหะ เครื่องจักรและอุปกรณ์ขนส่ง	หมวด 5 อิเล็กทรอนิกส์และเครื่องใช้ไฟฟ้า	หมวด 6 เคมีกระดาษและพลาสติก
	หมวด 7 บริการและสาธารณูปโภค		

มูลค่าเงินลงทุนของโครงการที่ได้รับอนุมัติให้การส่งเสริมแยกตามจังหวัด

จังหวัด	จำนวนโครงการ		เงินลงทุน		การจ้างงาน	
	2557	2558	2557	2558	2557	2558
สุราษฎร์ธานี	25	22	4,390.6	3,450.1	1,028	1,580
ภูเก็ต	9	15	6,155.7	5,712.2	1,060	2,161
นครศรีธรรมราช	10	14	2,810.3	2,849.8	248	520
ชุมพร	9	7	1,511.4	1,194.8	201	451
กระบี่	4	4	924.6	1,444	72	349
พังงา	1	1	576.5	20	180	54
ระนอง	10	1	260.4	1,288	39	149
รวม	68	64	16,629.5	15,959	2,828	5,264

ขนาดการลงทุน (ล้านบาท)	จำนวนโครงการ	
	2557	2558
ไม่เกิน 20	14	9
มากกว่า 20 - 200	33	32
มากกว่า 200 - 500	11	15
มากกว่า 500 - 1,000	7	5
มากกว่า 1,000	3	3

ขนาดการลงทุนโครงการที่ได้รับการส่งเสริม

ปี 2558 ขนาดการลงทุนไม่เกิน 20 ล้านบาท จำนวน 9 โครงการ กิจการซอฟต์แวร์จำนวน 2 โครงการ กิจการผลิตน้ำมันปาล์มจำนวน 2 โครงการ กิจการสัตว์น้ำแปรรูป กิจการผลิตเนื้อปูแช่แข็ง

กิจการผลิตสิ่งปรุงแต่งอาหาร กิจการสัตว์น้ำ กิจการผลิตไฟฟ้าแสงอาทิตย์

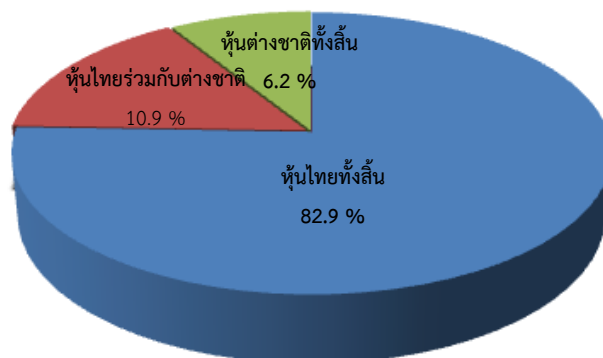
ขนาดการลงทุน เกิน 20 - 200 ล้านบาท จำนวน 31 โครงการ กิจกรรมผลิตเชื้อเพลิงชีวมวลอัดจำนวน 9 โครงการ กิจกรรมผลิตไฟฟ้าจากก๊าซชีวภาพจำนวน 4 โครงการ กิจกรรมผลิตน้ำมันปาล์มจำนวน 3 โครงการ กิจกรรมแต่งแร่ขี้ผึ้งจำนวน 2 โครงการ กิจกรรมผลิตไฟฟ้าจากชีวมวลจำนวน 2 โครงการ กิจกรรมผลิตถ่านกัมมันต์ กิจกรรมศูนย์แสดงศิลปวัฒนธรรม กิจกรรมเดินเรือท่องเที่ยวหรือให้เช่าเรือท่องเที่ยว กิจกรรมผลิตไบโอดีเซล กิจกรรมผลิตอาหารอบแห้ง กิจกรรมศูนย์ฟื้นฟูสุขภาพ กิจกรรมโรงแรม กิจกรรมขนถ่ายสินค้าสำหรับเรือเดินทะเล กิจกรรมผลิตน้ำยางพรีวัลคาไนซ์ กิจกรรมแต่งแร่ Dolomite และกิจกรรม Palm Fiber Block

ขนาดการลงทุน 200 - 500 ล้านบาท จำนวน 15 โครงการ กิจกรรมผลิตน้ำมันปาล์มจำนวน 5 โครงการ ยางแห้งจำนวน 3 โครงการ กิจกรรมโรงแรมจำนวน 3 โครงการ กิจกรรมผลิตยางธรรมชาติ กิจกรรมผลิตเชื้อเพลิงชีวมวลอัด และกิจกรรมบริการที่จอดเรือท่องเที่ยว

ขนาดการลงทุน 500 - 1,000 ล้านบาท จำนวน 5 โครงการ กิจกรรมผลิตน้ำมันปาล์มจำนวน 2 โครงการ กิจกรรมผลิตไฟฟ้าจากชีวมวล กิจกรรมผลิตยางแห้ง กิจกรรมโรงแรม

ขนาดการลงทุนมากกว่า 1,000 ล้านบาท จำนวน 3 โครงการ กิจกรรมสวนสนุกและกิจกรรมศูนย์แสดงศิลปวัฒนธรรม กิจกรรมผลิตไก่อุ่นและไก่ไข่

การลงทุน



~~✗~~ ทุนไทยทั้งสิ้นจำนวน 53 โครงการ คิดเป็นร้อยละ 82.9

~~✗~~ ทุนไทยร่วมกับต่างชาติจำนวน 7 โครงการ คิดเป็นร้อยละ 10.9 ฮองกงและคาซัคสถาน มาเลเซีย อังกฤษ สวิตเซอร์แลนด์ นิวซีแลนด์ เบลเยียม

~~✗~~ ทุนต่างชาติทั้งสิ้นจำนวน 4 โครงการ คิดเป็นร้อยละ 6.2 ฮองกง ออสเตรเลีย เบลเยียม อเมริกา

รายละเอียดโครงการที่ได้รับการส่งเสริมการลงทุนภาคใต้ตอนบน

ลำดับ	บริษัท	ผลิตภัณฑ์	ประเภท กิจการ	เงินลงทุน (ล้านบาท)	การจ้าง งานไทย (คน)	หุ้น	ที่ตั้งโครงการ
1	สุวณีย์ ทิพย์หมัด	เนื้อปูแช่แข็ง	1.5.2	10	30	ไทย	จ.สุราษฎร์ธานี
2	บริษัท วิยะเครป โปรดักส์ จำกัด	สัตว์น้ำแปรรูป	1.11	10	200	ไทย	75/2 ม. 2 ต.พุมเรียง อ.ไชยา จ.สุราษฎร์ธานี
3	อารีวรรณ พรหมสุวรรณ	สิ่งปรุงแต่งอาหาร	1.11.6	11	11	ไทย	33/11 ต.คลองไทร อ.ท่าฉาง จ.สุราษฎร์ธานี

4	บริษัท ธนาปาล์มโปรดักส์ จำกัด	น้ำมันปาล์ม	1.12	568	84	ไทย	50/1 หมู่ที่ 7 ต.เสวีียด อ.ท่าฉาง จ.สุราษฎร์ธานี
5	บริษัท เอส.พี.โอ.อะโกรอินดัสตรีส์ จำกัด	น้ำมันปาล์ม	1.12	178.2	44	ไทย	81 ม. 4 ถ.พระแสง-ทุ่งใหญ่ ต.สินปุน อ.พระแสง จ.สุราษฎร์ธานี
6	บริษัท วงศ์บัณฑิต จำกัด	ยางแท่ง	1.16	339	311	ไทยมาเลเซีย	97/2 ม. 3 ถนนสายเอเชีย 41 ต.ท่าโรงช้าง อ.พุนพิน จ.สุราษฎร์ธานี
7	บริษัท วงศ์บัณฑิต จำกัด	ยางแท่ง	1.16	339	311	ไทยมาเลเซีย	97/2 ม. 3 ถนนสายเอเชีย 41 ต.ท่าโรงช้าง อ.พุนพิน จ.สุราษฎร์ธานี
8	สรนันท์ นนทสวัสดิ์ศรี	เชื้อเพลิงชีวมวลอัด	1.17	53	34	ไทย	จ.สุราษฎร์ธานี
9	สุรพล สิริพงษ์กร	เชื้อเพลิงชีวมวลอัด	1.17	200	64	ไทย	จ.สุราษฎร์ธานี
10	บริษัท นอร์ทเทิร์น รีนิวเอเบิล เอเนอร์จี จำกัด	เชื้อเพลิงชีวมวลอัด	1.17	196	85	ไทย	86/5 ม. 2 ต.ปากฉลุย อ.ท่าฉาง สุราษฎร์ธานี
11	บริษัท บีเอ็นเอส อุตสาหกรรมไม้ จำกัด	เชื้อเพลิงชีวมวลอัด	1.17	154	50	ไทย	79/1 ม. 5 ถ.รพช.-ท่ากูป ต.วัดประตู่ อ.เมือง จ.สุราษฎร์ธานี
12	อมร วรขมพู	เชื้อเพลิงชีวมวลอัด	1.17	166	70	ไทย	อ.พุนพิน จ.สุราษฎร์ธานี
13	อมร วรขมพู	เชื้อเพลิงชีวมวลอัด	1.17	166	70	ไทย	อ.พุนพิน จ.สุราษฎร์ธานี
14	บดี เขติวิศว์พันธุ์	เชื้อเพลิงชีวมวลอัด	1.17	25	8	ไทย	จ.สุราษฎร์ธานี
15	บริษัท เอ็มเคเอส รีนิวเอเบิล เอ็นเนอร์ยี จำกัด	เชื้อเพลิงชีวมวลอัด	1.17	140	36	ไทย	33/9 ม. 3 ถนนเพชรเกษม ต.ท่าเรือ อ.บ้านนาเดิม จ.สุราษฎร์ธานี
16	บริษัท วอยซ์เบสท์ เทรด จำกัด	ถ่านกัมมันต์	1.17	60	49	ไทย	อ.ดอนสัก จ.สุราษฎร์ธานี
17	บริษัท นิว ไบโอดีเซล จำกัด	ไบโอดีเซล	1.18	350	28	ไทย	23 ม. 6 ต.เสวีียด อ.ท่าฉาง จ.สุราษฎร์ธานี
18	บริษัท โศกพนาไมนิ่ง จำกัด	แต่งแร่ยิปซัม	2.2	105	21	ไทย	อ.กาญจนดิษฐ์ จ.สุราษฎร์ธานี
19	บริษัท โศกพนาไมนิ่ง จำกัด	แต่งแร่ยิปซัม	2.2	105	21	ไทย	อ.กาญจนดิษฐ์ จ.สุราษฎร์ธานี
20	บริษัท เอส.เค.เพาเวอร์ พลัส จำกัด	ไฟฟ้าจากชีวมวล	7.1.1.2	40	6	ไทย	ต.บางสวรรค์ อ.พระแสง จ.สุราษฎร์ธานี
21	บริษัท พระแสงกรีนพาวเวอร์ จำกัด	ไฟฟ้าจากก๊าซชีวภาพ	7.1.1.2	109.9	10	ไทย	111/1 ม. 4 ต.สินปุน อ.พระแสง จ.สุราษฎร์ธานี
22	บริษัท มิตรประสงค์กรีนพาวเวอร์ จำกัด	ไฟฟ้าจากก๊าซชีวภาพ	7.1.1.2	125	10	ไทย	199 ม. 10 ต.ประสงค์ อ.ท่าชนะ จ.สุราษฎร์ธานี
23	บริษัท เพียวลาเทค จำกัด	ผลิตภัณฑ์จากยาง ธรรมชาติ	1.14.2	110	66	ไทย	19 ม. 6 ต.ศรีสุนทร อ.กลาง จ.ภูเก็ต
24	บริษัท แมดไอส์แลนด์สปอร์ต จำกัด	ซอฟต์แวร์	5.7	3.7	11	เบลเยียม โปรตุเกส	24/23 ม. 6 ต.เชิงทะเล อ.กลาง จ.ภูเก็ต
25	AARON FRANKLIN	ซอฟต์แวร์	5.7	1.8	4	ออสเตรเลีย นิวซีแลนด์	ต.เชิงทะเล อ.กลาง จ.ภูเก็ต
26	บริษัท เนชั่นแนล เพาเวอร์แพลนท์ 5 เอ จำกัด	ไฟฟ้าจากแสงอาทิตย์	7.1.1	14	2	ไทย	ต.วิชิต อ.เมือง จ.ภูเก็ต
27	บริษัท นำชัยขนส่งทางทะเล จำกัด	เดินเรือท่องเที่ยวหรือ ให้เช่า	7.3	156	21	ไทย	64/4 ม. 3 ต.รัชฎา อ.เมือง จ.ภูเก็ต
28	บริษัท นำชัยขนส่งทางทะเล จำกัด	ขนถ่ายสินค้าสำหรับ เรือเดินทะเล	7.3	116.4	21	ไทย	64/4 ม. 3 ต.รัชฎา อ.เมือง จ.ภูเก็ต
29	บริษัท มะขาม เบย์ มาริน่า จำกัด	บริการที่จอดรถ ท่องเที่ยว	7.3	479.5	29	ไทย	56/17 ม. 2 ต.รัชฎา อ.เมือง จ.ภูเก็ต

30	ROGER RENSCHE TEYNOLDS III	สวนสนุก	7.3	1,440	313	ไทยอเมริกา ฮ่องกง	6 ข. น้ำตกกะทู้ ต.กะทู้ อ.กะทู้ จ.ภูเก็ต
31	บริษัท มิซาริ จำกัด	โรงแรม	7.4	459.7	151	ฮ่องกง	ต.กะรน อ.เมือง จ.ภูเก็ต
32	ไมเคิล พอล โจแอล ทรอซรี เรย์	โรงแรม	7.23.1	733	68	Mauritius	ตราไวร์ อ.เมือง จ.ภูเก็ต
33	บริษัท โกสท์ดีเนียม จำกัด	ศูนย์แสดง ศิลปวัฒนธรรม	7.3	154.6	16	ไทยฮ่องกง คาซัคสถาน	88/9 ม. 2 ถนนเจ้าฟ้า ตะวันตก ต.วิชิต อ.เมือง จ.ภูเก็ต
34	บริษัท คาร์นิวัล เมจิก จำกัด	ศูนย์แสดง ศิลปวัฒนธรรม	7.22.4	1,137	1,220	ไทย	99 ม. 3 ต.กมลา อ.กะทู้ จ.ภูเก็ต
35	บริษัท แอ็ดเรอร์ กรุ๊ป จำกัด	โรงแรม	7.23.1	417	121	ไทย	ต.เชิงทะเล อ.ถลาง จ.ภูเก็ต
36	บริษัท เดอะไลฟ์โค (ไทยแลนด์) จำกัด	ศูนย์ฟื้นฟูสุขภาพ	7.23.4	89	43	ไทย	75 ม. 3 ต.สา庫 อ.ถลาง จ.ภูเก็ต
37	บริษัท บูทิก ป่าตอง สาย3 จำกัด	โรงแรม	7.23.1	400	45	ไทย	จังหวัดภูเก็ต
38	บริษัท เกษตรลุ่มน้ำ จำกัด	น้ำมันปาล์ม	1.10	39	31	ไทย	ต.ช้างซ้าย อ.พระพรหม จ.นครศรีธรรมราช
39	ศาริณี สุกุลส่องบุญศิริ	น้ำมันปาล์ม	1.12	525	80	ไทย	อ.ชะอวด จ.นครศรีธรรมราช
40	บริษัท ยูนิวานิชน้ำมันปาล์ม จำกัด (มหาชน)	น้ำมันปาล์ม	1.12	324.6	76	ไทยอังกฤษ	173/2 ต.ท่าประจะ อ.ชะอวด จ.นครศรีธรรมราช
41	บริษัท เอ็มเอ็มจี โพลีเมอร์ จำกัด	นํ้ายางพริ้วคานาโนซ์	1.14.1	60	24	ไทย	ต.ถ้ำใหญ่ อ.ทุ่งสง จ.นครศรีธรรมราช
42	บริษัท ปาล์มดีศรีนคร จำกัด	Palm Fiber Block	1.15	38	14	ไทย	ต.ทรายขาว อ.หัวไทร จ.นครศรีธรรมราช
43	บริษัท โปรสตาร์ รับเบอร์ จำกัด	ยางแท่ง	1.16	326	85	ไทยได้หวัน อังกฤษ	49/6 หมู่ที่ 2 อ.เมือง นครศรีธรรมราช
44	บริษัท ร็อคสตาร์ ไปโอ เอ็นเนอร์จี จำกัด	เชื้อเพลิงชีวมวลอัด	1.17	46	16	ไทย	ต.นาหว อ.ฉวาง จ.นครศรีธรรมราช
45	อมร วรชมพู	เชื้อเพลิงชีวมวลอัด	1.17	166	70	ไทย	จ.นครศรีธรรมราช
46	บริษัท บางชันพาราวู้ดอินดัสตรีจำกัด	ไฟฟ้าจากชีวมวล	7.1.1	60	10	ไทย	ต.บ้านลำนาว อ.บางชัน จ.นครศรีธรรมราช
47	บริษัท ไทยทาโลว์แอนดออยล์ จำกัด	ไฟฟ้าจากชีวภาพ	7.1.1	97	16	ไทย	118 ม. 8 ต.เกาะเกด อ.เชียรใหญ่ จ. นครศรีธรรมราช
48	บริษัท ไทยทาโลว์แอนดออยล์ จำกัด	ไฟฟ้าจากชีวภาพ	7.1.1	190.2	16	ไทย	118 ม. 8 ต.เกาะเกด อ.เชียรใหญ่ จ. นครศรีธรรมราช
49	บริษัท บางชันพาราวู้ดอินดัสตรีจำกัด	ไฟฟ้าจากชีวมวล	7.1.1.2	130	14	ไทย	ต.บ้านลำนาว อ.บางชัน จ.นครศรีธรรมราช
50	บริษัท ออสการ์ เซฟ เดอะเวิลด์ จำกัด	ไฟฟ้าจากชีวมวล	7.1.1.2	723	26	ไทย	ต.ไสหรั อ.ฉวาง จ.นครศรีธรรมราช
51	บริษัท ศิพชรปณณ์ จำกัด	โรงแรม	7.23.1	125	47	ไทย	55 ต.ทองเนียน อ.ขนอม จ.นครศรีธรรมราช
52	บริษัท สามารถรุ่งเรืองปาล์ม จำกัด	น้ำมันปาล์ม	1.12	59	15	ไทย	21/1 ม. 6 ต.ทุ่งคา อ.เมือง จ.ชุมพร
53	บริษัท ปาล์มธารา จำกัด	น้ำมันปาล์ม	1.12	24.8	34	ไทย	82/2 ม. 4 ต.ทุ่งตะไคร อ.ทุ่งตะโก จ.ชุมพร
54	บริษัท เชียงตะวัน เนเจอร์วัลปาล์มออยล์ จำกัด	น้ำมันปาล์ม	1.12	15	20	ไทย	112/1 ต.วิสัยเหนือ อ.เมือง จ.ชุมพร
55	ขวัญชาติ สายน้อย	น้ำมันปาล์ม	1.12	344	76	ไทย	จังหวัดชุมพร

56	บริษัท ศรีตรังแอร์โกรอินดัสทรีจำกัด (มหาชน)	ยางแท่ง	1.16	594	265	ไทย	ต.เขาไชยราช อ.ปะทิว จ.ชุมพร
57	บริษัท ศิรดาฟู้ดส์ จำกัด	อาหารอบแห้ง	1.17	30	28	ไทย	43/3 ม. 1 ต.ท่ายาง อ.เมือง จ.ชุมพร
58	บริษัท ชุมพร เอส.พี.ปาล์มมอยล์ จำกัด	ไฟฟ้าจากชีวภาพ	7.1.1.2	128	13	ไทย	290 หมู่ที่ 7 ต.ละแม อ.ละแม จ.ชุมพร
59	บริษัท ป.พานิชรุ่งเรือง ปาล์มมอยล์ 2 จำกัด	น้ำมันปาล์ม	1.10	399	65	ไทย	325 ม. 5 ต.ทับปริก อ.เมือง จ.กระบี่
60	บริษัท นามหงส์น้ำมันปาล์ม จำกัด	น้ำมันปาล์ม	1.12	495	180	ไทย	168 ต.พรุเตียว อ.เขาพนม จ.กระบี่
61	บริษัท ภัทร ปาล์มมอยล์ จำกัด	น้ำมันปาล์ม	1.12	491	62	ไทย	337/4 ถ.อุตสาหกรรม ต.ปากน้ำ อ.เมือง จ.กระบี่
62	บริษัท ศรีเอทีพี มิเนอร์รัล จำกัด	แต่งแร่ Dolomite	2.2	99	39	ไทย	จ.กระบี่
63	บริษัท ไอ แอนด์ วี ไปโอ จำกัด	อาหารสัตว์	1.6	20	54	ไทยเบลเยียม	32 ม 5 ต.โคกกลอย อ.ตะกั่วทุ่ง จ.พังงา
64	ซีพีเอฟ(ประเทศไทย)จำกัด(มหาชน)	ไก่อุ่นและไก่ไข่	1.51	1,288	149	ไทย	จ.ระนอง
รวม	-	-	-	15,959	5,264	-	-

หากท่านที่ต้องการทราบข้อมูลข่าวสารจาก BOI Surat กรุณาเข้ามาที่ <http://surat.boi.go.th>

และส่ง E-mail : surat@boi.go.th
